



VeTerrA - Massif central
Vétérinaires & Territoires ruraux Attractifs



VeTerrA Massif central : Vétérinaires et Territoires ruraux Attractifs - Une présentation générale du projet

1^{er} comité de pilotage

Le 15 avril 2014 à VetAgro Sup, campus agronomique

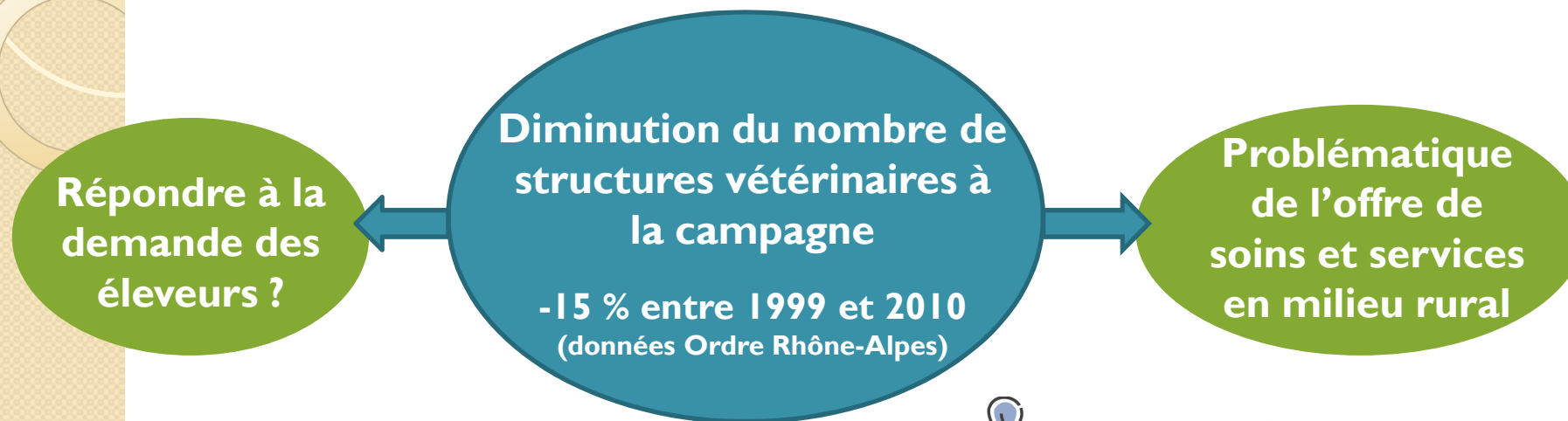


Le projet VeTerrA est cofinancé par l'Union européenne. L'Europe s'engage dans le Massif central avec le Fonds européen de développement régional.

Une problématique VETO

Qui pose des questions AGRO...

Un projet porté par



13 chercheurs de l'UMR Métafort impliqués



Zootéchnie des systèmes d'élevage

Géographie

Economie

Science politique

Un partenariat professionnel

FEVEC impliquée



+ membres du comité de pilotage

Des financeurs



Le projet VeTerra est cofinancé par l'Union européenne. L'Europe s'engage dans le Massif central avec le Fonds européen de développement régional.

Autour de la table aujourd'hui....

Participants au projet de recherche

Dominique Vollet
François Johany
Jean-Yves Pailleux
Stéphanie Truchet
Lucile Mervelet

Lucie Gouttenoire
Hélène Blasquet
Yves Michelin
Christel Bosc
Sylvain Dernat
Salma Loudiyi
Sylvie Lardon

FEVEC
Philippe Sulpice
Alexandre Fauriat

Loïc Commun
Philippe Müller

VAS
Stéphane Martinot

ENVT
Pierre Sans

Monde vétérinaire

GTV Rhône-Alpes
Pierre-Louis Dumas

Ordre
Jacques Guérin

GTV Auvergne
Bertrand Roumegous

Etat, territoires

DRAAF-SRAL Auvergne
Sylvie Bonnet

DDPP63
André Gauffier

Collectif ville-campagne
Jean-Yves Pineau

DATAR
Vincent Juillet

Formation

En quelques mots... (1/2)

- **Notre objectif :**
explorer les conditions susceptibles de favoriser l'installation durable de vétérinaires dans les territoires ruraux
- **Des rapports ministériels produits sur la question**
 - Rapport Guéné 2008 : Vers une profession vétérinaire du 21^{ème} siècle
 - Rapport Vallat 2009 : Le parcours de formation initiale des vétérinaires en France : propositions pour son évolution
 - Rapport Le Bail 2010 : Rapport sur la profession vétérinaire et l'exercice en milieu rural

=> Le Massif central :
« bassin allaitant qui ne pose pas particulièrement de problèmes vis-à-vis de la problématique « vétérinaires » » (bassin allaitant Auvergne-Bourgogne-Limousin = 20 % des véto ruraux pour 6% de la population et 10% de la production animale)

En quelques mots (2/2)

NOTRE PROPOSITION :

- **Se centrer sur le Massif central** = terre d'élevage
- Miser sur :
 - **L'exploration des diversités :**
 - diversité des territoires, des systèmes d'élevage présents sur les territoires
 - diversité des formes de relations vétérinaires-éleveurs,
 - diversité des enjeux de développement des territoires
 - **Et le croisement de différents points de vue :** profession vétérinaire, profession agricole (éleveurs), acteurs du développement territorial, chercheurs, enseignants-chercheurs et étudiants

Pour produire des pistes innovantes pour les territoires ruraux

Quelques repères sur le projet et sur sa genèse...

- Financement demandé au titre de la **Convention Interrégionale de Massif, Massif central et du programme opérationnel Massif central FEDER**
- Subvention obtenue : **131 964,50 €**
 - Auvergne : 20 000 €
 - FNADT : 13 171 €
 - FEDER : 98 793,50 €
- Un projet déposé une première fois en **octobre 2011**... puis en **juin 2012**... une première convention obtenue avec la Région Auvergne en **novembre 2012**... les conventions FEDER et FNADT signées **fin 2013**

Organisation générale du projet

Tâche 0 : animation et coordination

Tâche 1 :
« localisation »

Tâche 4 : « formation et
valorisation »

Tâche 2 :
« parcours et
activités »

Tâche 3 :
« politiques
publiques »

Tâche 0 : coordination



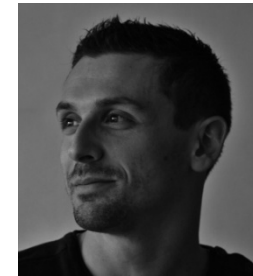
**Lucie
GOUTTENOIRE**
Coordination
scientifique



**Loïc
COMMUN**
Lien avec le
campus
vétérinaire



**Hélène
BLASQUIET**
Coordination
administrative et
technique



**Sylvain
DERNAT**
Communication
– Site internet

Echéancier...

- 1^{er} CoPil : avril 2014
- Séminaire intermédiaire + 2^{ème} CoPil : mars 2015
- Séminaire final : septembre 2015
- 3^{ème} CoPil : octobre 2015
- Fin des conventions FEDER et FNADT : novembre 2015



Programme de la journée

- **Matin :**
Présentation et discussion autour des différentes tâches thématiques du projet et des premiers résultats

- **Après-midi :**
Débat sur des thématiques transversales